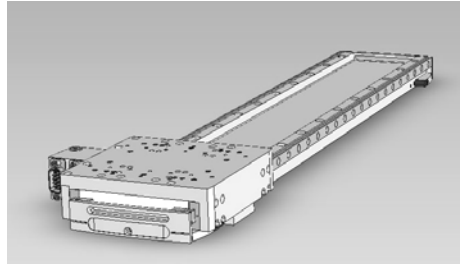
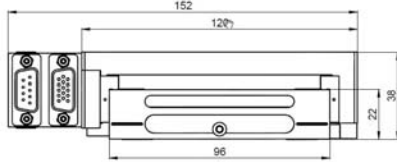


**NEU LINAX®:**  
Zwei neue Baureihen ergänzen den LINAX® Baukasten

**LINAX® Lxs**

**S = Shuttle:** Wie es der Name schon sagt sind diese Lxs Shuttle Modelle für lange Fahrwege bis 1200mm als Basisachse ausgelegt. Speziell ist breite Bauweise mit „versenktem“ Linearmotor, dadurch reduziert sich die Höhe auf nur 38mm. Die breit auseinander liegenden Führungen können hohe Kraftmomente von Auslegerachsen aufnehmen.



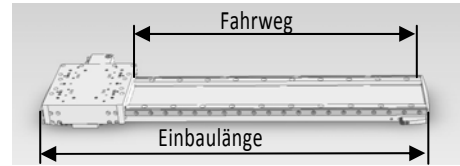
LINAX® Lxs 400F60

**Modular:**  
Fahrweg im 40mm Raster



Steckergehäuse im 90° Raster drehbar

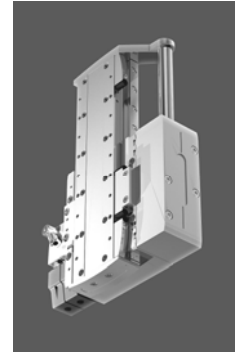
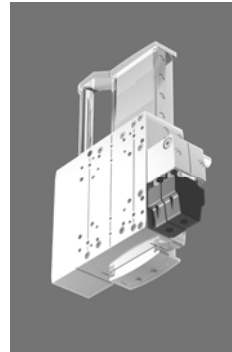
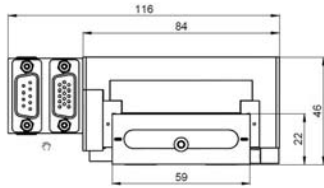
Vorzugs Modelle	Hub [mm]	Kraft Fn/Fp [N]	h x b [mm]	Gewicht [kg]	
Lxs	160F60	160	60/180	38x152	2.6
Lxs	400F60	400	60/180	38x152	3.9
Lxs	600F60	600	60/180	38x152	5.0
Lxs	800F60	800	60/180	38x152	6.1
Lxs	1000F60	1000	60/180	38x152	7.2
Lxs	1200F60	1200	60/180	38x152	8.4



**Minimale Einbaulänge, Lxs, Lxu**  
Einbaulänge = Fahrweg + 130mm

**LINAX® Lxu**

**U = Universal:** Diese Achsen sind echte „Alleskönner“. Es gibt z.B. 3 Anbaumöglichkeiten: Am Schlitten, an der Grundplatte und an der Stirnseite. Interessant sind auch die 4 Langbohrungen durch den Schlitten hindurch. So können z.B. zwei Lxu Schlitten direkt, Rücken an Rücken miteinander verschraubt werden, ideal für X-Z Handling. Bei vertikaler Anordnung ist eine integrierbare Gewichtskompensation verfügbar. Der Druckluftanschluss befindet sich im drehbaren Steckergehäuse.



LINAX® Lxu 80F60 mit Gewichtskompensation



LINAX®  
Reinraumausführung  
ISO Klassen 3-5

Vorzugs Modelle	Hub [mm]	Kraft Fn/Fp [N]	h x b [mm]	Gewicht [kg]	
Lxu*)	40F60	40	60/180	46x116	1.7
Lxu*)	80F60	80	60/180	46x116	1.9
Lxu*)	160F60	160	60/180	46x116	2.2
Lxu	240F60	240	60/180	46x116	2.6
Lxu	320F60	320	60/180	46x116	2.9

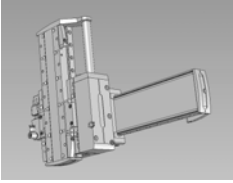
\*) mit Gewichtskompensation

**3 Präzisionsklassen beim Messsystem**

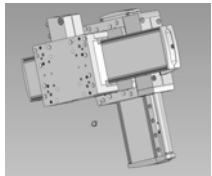
Mit diesen Linearmotor-Achsen lassen sich hochpräzise Systeme aufbauen. Es gibt kein Umkehrspiel und praktisch kein Verschleiß. Die Genauigkeit bleibt über die ganze Lebensdauer konstant. Bei den neuen Linax® Lxs und Lxu Linearmotor-Achsen können Sie zwischen 3 Präzisionsklassen auswählen von +/- 8µm magnetisch, +/- 2µm optisch und +/- 0.5µm ebenfalls optisch.

## Handling

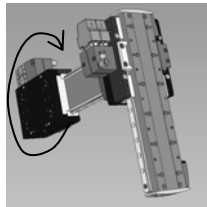
Das schöne dabei:  
Sie haben die Wahl und  
müssen keine Kompromisse eingehen.



X-Z Linienportal  
X Achse fix,  
Z Achse bewegt



X-Z Linienportal  
X Achse bewegt  
Z Achse fix



X-Z Linienausleger  
X Achse seitlich befestigt,  
im 90° Raster drehbar

Passend dazu: Der  
brandneue XENAX® Xvi  
75V8 Servocontroller mit  
direktem Master-  
Slavebetrieb.

## Flächenausleger: Die Königsdisziplin für LINAX® Lxs / Lxu

### LINAX® Lxs / Lxu platzsparende Ausleger

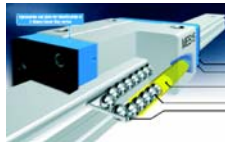
Ein typischer Aufbau für 3D Bewegungen besteht aus einer LINAX® Lxs (Shuttle) Basisachse für den grossen Weg und Aufnahme der Kraftmomente vom Ausleger. Darüber wird die Lxu (Universal) Y-Achse als Ausleger direkt mit dem Schlitten Rücken gegen Rücken aufeinander geschraubt. Am Ende der Ausleger-Achse wird stirnseitig der „Lxu Stirnflansch“ montiert. An diesem Stirnflansch wird nun der Schlitten der vertikalen Lxu (Universal) Z-Achse mit Gewichtskompensation angeschraubt.

### Höchste Präzision bei kompakten Abmessungen mit LINAX® Lxs

Hier zeigt sich ein weiterer Vorteil der breiten Führungsabstützung. Je breiter die Führungsschienen auseinander liegen desto stabiler und präziser ist die Konstruktion. Dabei ist der Linearmotor zwischen den Führungsschienen versenkt eingebaut. Daraus resultiert die niedrige Bauhöhe. Auch die Lxs Modelle werden direktverschraubt mit Zentrierstiften für eine niedrige Gesamtbauhöhe von nur 76mm. Die Arbeitsfläche hat ebenfalls minimalen Platzbedarf. Ein X-Y Kreuztisch mit Verfahrwegen von z.B. 400 x 400mm hat auf einer Einbaufäche von nur 530mm x 560mm Platz (inkl. Steckergehäuse seitlich).

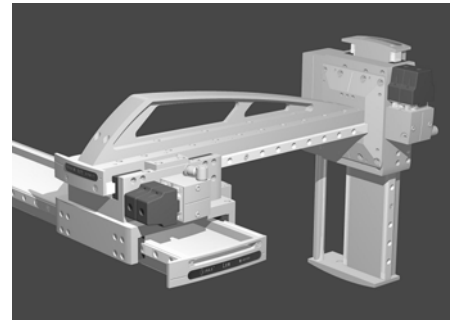
### Führungen mit integrierter Selbstschmierung

Gute, langlebige Führungen sind die Basis für hochwertige Linearmotor-Achsen. Die Kugeln werden beim freien Rücklauf durch eine poröse, oelgetränkte Kunstharzhülse geführt. Die Kapillarwirkung sorgt dafür, dass immer Oel an die Innenfläche der Hülse nachfliesst. Damit wird eine Wartungsfreiheit von 20'000 km oder 5 Jahren gewährleistet. Nebst der hohen Wartungsfreiheit resultieren noch 2 weitere Vorteile: Nämlich ruhiger Lauf und minimale Reibkräfte.

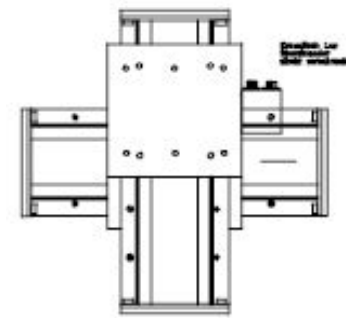


### Verschleissfeste Kunststoff-Abstreifer serienmässig

Bei den neuen LINAX® Lxs und Lxu Linearmotorachsen ist der Motorinnenraum durch Kunststoff-Abstreifer vor Kleinteilen und Verschmutzung geschützt. Die Kunststoff-Abstreifer sind an beiden Enden des Schlittens befestigt und laufen direkt über die flache Chromstahl-Blechabdeckung der Magnete. Zusammen mit dem magnetischen Messsystem wird eine hohe Schmutzresistenz von IP 50 erreicht.



Flächenausleger mit Armierung für höchste Steifigkeit



2 LINAX® Lxs 160F60, hochpräziser Kreuztisch

### Erfassen der Weg-Kraft Charakteristik mit Masterfahrt

Mit einer speziellen Masterfahrt in beide Richtungen werden die magnetischen Rastkräfte, Reibkräfte und sonstigen Krafteinflüsse minutiös erfasst. Diese Daten werden in der Elektronik des Linearmotors gespeichert. Nun ist der neue XENAX® Xvi Servocontroller in der Lage diese Daten auszulesen, und die Kompensationskraft an der aktuellen Position aufzuschalten. Mit dieser Technologie kann eine Kraftauflösung bis zu +/- 0.2N erreicht werden.



Jenny Science AG  
D4, Platz 4  
6039 Root D4  
Tel. 0041 41 455 44 55  
Fax 0041 41 455 44 50  
alois.jenny@jennyscience.ch  
www.jennyscience.de